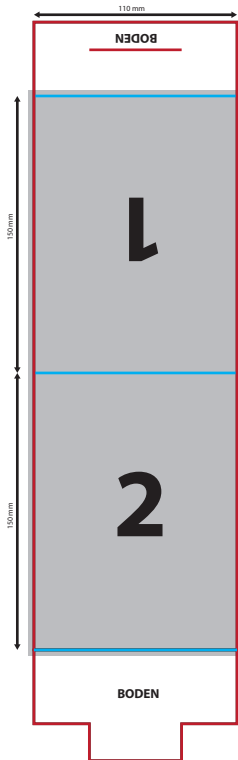


# Tischsteller



Endformat: 110x300mm  
Beschnitt: 116x306mm

**WICHTIG:** Bilder und Farbflächen müssen immer über das Endformat gehen (Beschnitt). Jedoch sollten sich keine wichtigen Informationen Beschnitt befinden.

## Allgemeine Infos:

Auflösung	optimal 300 dpi, mindestens 150 dpi
Farbmodus	CMYK (angelieferte RGB-Daten werden in CMYK umgewandelt, dadurch sind Farbabweichungen möglich)
Datenformate	PDF, JPG, TIFF (Schriften eingebettet)
Schnittmarken	ausserhalb des Beschnitts
Datenanlieferung	Einzelseiten in einem Dokument (auch bei einer Broschüre, einem Falzflyer oder einer Falzvisitenkarte)
Zusatzkosten	Beim Hochladen von Word-, Excel-, Powerpoint-Dateien wird eine zusätzliche Bearbeitungsgebühr berechnet.